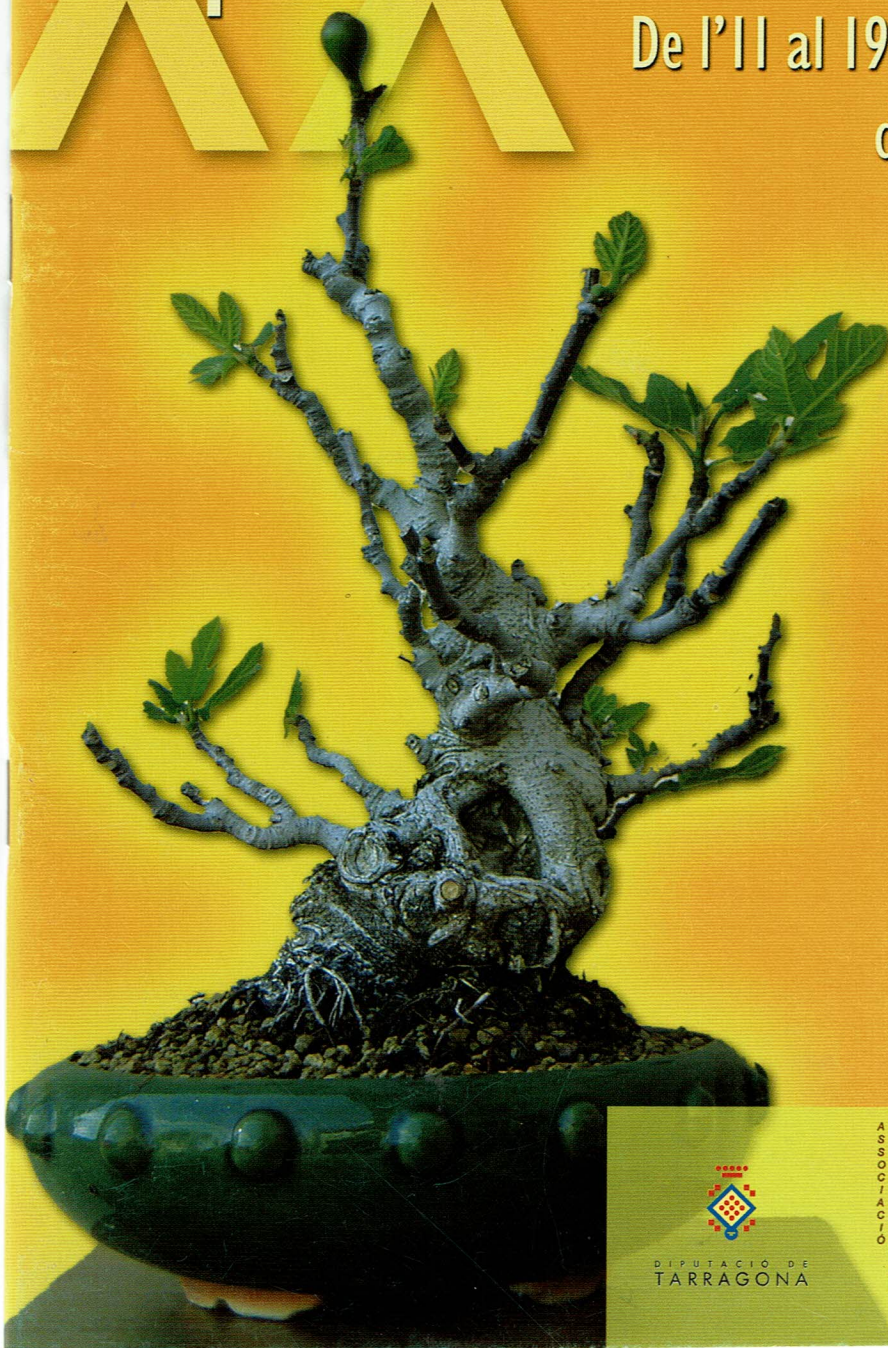


Exposició de Bonsais

De l'11 al 19 d'abril
de 2008



DIPUTACIÓ DE
TARRAGONA

A
S
S
O
C
I
A
C
I
O



TARRAGONA
BONSAI

TARRAGONA GARDEN

T'IKAY

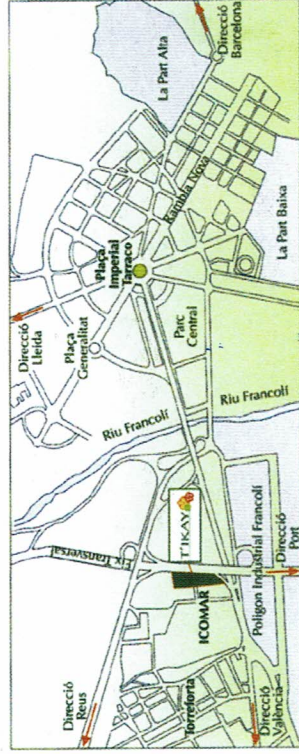
El Garden Center de Tarragona



- Planta d'interior, exòtica, d'exterior i arbustiva
- Palmàcies i Coníferes
- Arbres fruiters
- Arbres ornamentals
- Articles de ceràmica i pedra
- Mobiliari de jardí i decoració
- Ferreteria
- Farmàcia verda
- Fusta tractada
- Substrats
- Servei de transport a domicili

Dins de Tarragona

Gran varietat en plantes, arbres i ornamentació



Carrer d'Horta Gran, s/n - Urbanització ICOMAR
43006 Tarragona - Tel. 977 55 44 62

De l'11 al 19 d'abril de 2008

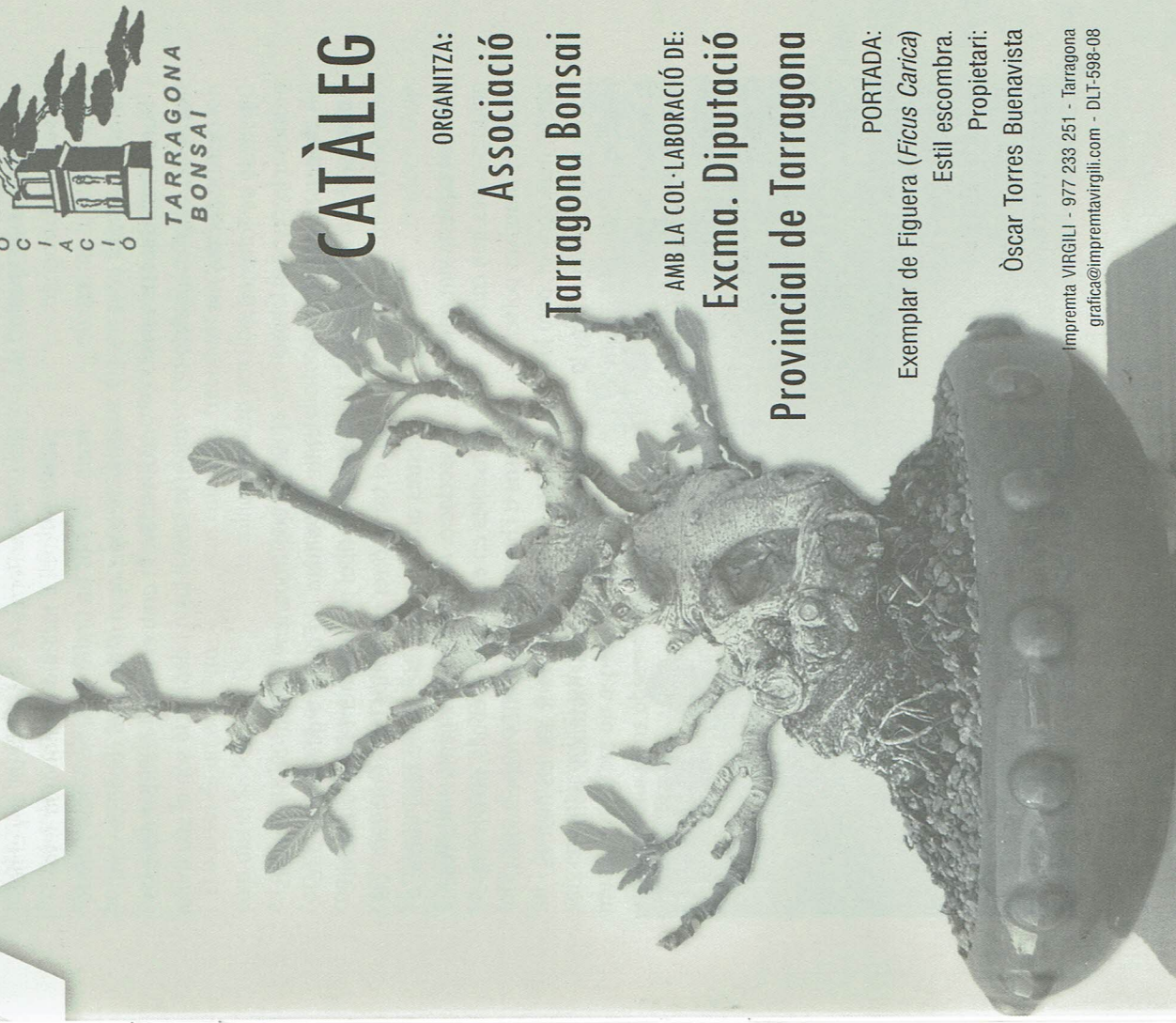


CATÀLEG

ORGANITZA:
**Associació
Tarragona Bonsai**

AMB LA COL·LABORACIÓ DE:
**Excma. Diputació
Provincial de Tarragona**

PORTADA:
Exemplar de Figuera (*Ficus Carica*)
Estil escombra.
Propietari:
Òscar Torres Buenavista



Impremta VIRGILI - 977 233 251 - Tarragona
grafica@impremtavirgili.com - DLT-598-08



20a Exposició

Ha arribat la primavera i amb ella la 20a Exposició de l'Associació Tarragona Bonsai. Una al darrere de l'altra durant vint anys.

Durant tots aquests anys hem rebut l'ajut incondicional de l'Excelentíssim Diputació de Tarragona; gràcies a la seva col·laboració, l'exposició al Pati de la Diputació és ja una tradició cada primavera.

Durant aquests vint anys algunes coses han canviat, nosaltres mateixos potser també hem canviat, però la nostra afició continua sent la mateixa: el "BONSAI". Tenim la mateixa il·lusió que el primer dia i l'associació es troba des de fa alguns anys en un moment dolç i és coneguda arreu de l'estat.

Entre els canvis més importants, cal destacar el relleu del nostre entrançable Lluís Amenós, president durant 18 anys. Feina difícil la del Lluís, va rebre l'associació recent plantada, la va

fer arrelar, va formar el tronc i modelà les branques. Òscar Torres és des de fa un any el nou president, a ell li toca ara continuar la seva feina. Tampoc ho tindrà fàcil, però amb l'ajuda de la incondicional junta, serà capaç de continuar endavant amb el treball realitzat aquests anys, la seva il·lusió i dedicació són el seu millor aval.

Segur que trobaríem infinitat de diferències entre la primera i la que ara gaudim. La diferència principal possiblement sigui la maduresa, el transcórrer del temps ha fet madurar els nostres arbres, a nosaltres mateixos i també a l'associació. Ara som més exigents i més respectuosos en els nostres treballs, menys impacients a l'hora de decidir, més respectuosos, pacients i tolerants. Deixem que els nostres arbres s'expressin per si mateixos, només



guiem o reconduïm, i sempre procurem que els nostres bonsais convisquin de la manera més feliç possible entre nosaltres aportant-los tot allò que necessiten. Perquè sabem que el treball en realitat mai s'acaba, en bonsai es pot dir que l'obra mai està acabada.

El bonsai és un art. Però com diu el Sr. Murata: Qui és més important l'arbre o l'artista? L'aspecte de l'arbre canvia segons sigui el concepte que té el seu cuidador.

Si sabem estar tranquils i gaudim dels nostres arbres en cada moment, aquests es formaran d'una forma natural i arribaran a ser a bonsais encantadors. Si volem imposar a l'arbre un aspecte ideal de futur i ens obsessionem massa en formar els arbres a la nostra manera és possible que el bonsai final no tingui el suficient encant. També diu que hem de saber gaudir del bonsai de la mateixa manera que quan ens emocionem davant un cel blau o d'un immens mar, sense buscar cap explicació o significat.

El millor és estar sempre al darrere dels arbres i deixar el protagonisme a la natura, que els arbres expressin les seves característiques naturals; els arbres formats d'aquesta forma ja no estaran fets per l'egoisme de l'home sinó que seran bonsais on es veurà la veritable mà de la natura.

És possible que alguna cosa del que s'ha escrit aquí es comenci a veure en aquesta exposició i sense cap mena de dubte que seguirem cultivant i treballant els nostres arbres de la millor manera possible perquè en mirar-los d'aquí uns anys expressin i facin sentir a l'observador una felicitat inexplicable, conseqüència de la humilitat de l'home davant la natura.

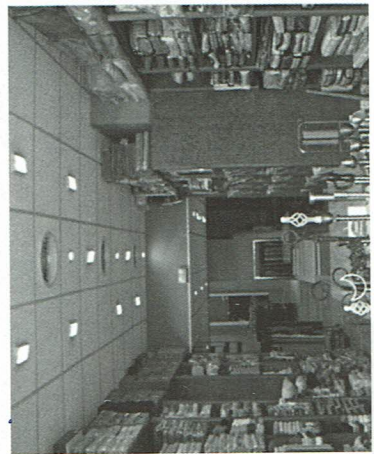
Francesc Giner
Vice-president ATB





Activitats XX Exposició

- Divendres**
día 11 d'abril
20:00 h
Inauguració oficial per part de les autoritats de la XX Exposició de bonsais al pati del Palau de la Diputació Provincial de Tarragona. S'obsequiarà amb un record a tots els socis participants.
- Dissabte**
día 12 d'abril
17:30 h
Demostració a càrrec del soci Francesc Giner.
- Dissabte**
día 19 d'abril
19:30 h
Sorteig d'un bonsai entre els participants, gentilesa de l'empresa MISTRAL BONSAI.
20:00 h
Clausura de la XX Exposició de Bonsais i recollida dels arbres exposats.
- Dissabte**
29 d'abril
10:30 h
Taller a càrrec dels nostres socis.
Porta el teu arbre i analitzarem la seva salut i la seva formació.
Apunta't al 650872119 (Óscar Torres).

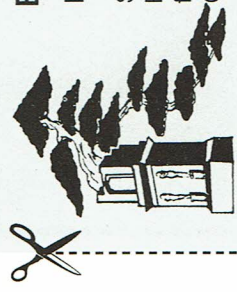



JAUME I ALBERT
ROBA DE CASA

c/ Sant Francesc, 12 · 43003 TARRAGONA
 Tel. 977 249 470 · Fax 977 248 373
www.robadeccasa.com



Feu-vos socis



BUTLLETA D'INSCRIPCIÓ NOU SOCI

En/Na _____

Solicita ésser admès com a soci numerari de l'Associació Tarragona Bonsai, alhora que es compromet a complir els estatuts de l'associació i a fer efectives les quotes que siguin aprovades per l'Assemblea General.

QUOTA ANUAL: 24 €

Nom _____

Cognoms _____

Adreça _____

Població _____ Codi Postal _____

Telèfons de contacte _____ Mòbil _____

E-mail _____

Data de naixement _____ NIF _____

Domiciliació bancària: _____

Entitat financera _____

Sucursal/Agència _____

Codi compte client _____

Data _____

Signatura: _____



Hotel d'Entitats de Tarragona - Pons d'Icart s/n. - 6a planta, despatx 8
 Edifici pàrquing "La Pedrera" 43004 - TARRAGONA
 Tels. contacte: 977 627 724, 650 872 119, 657 718 052.
 e-mail: astgnbonsai@tinet.org

P

GARATGE CONTINENTAL

Prat de la Riba, 10
Tel. 977 211 726
43001 TARRAGONA



Història



Els monjos van fugir de la cort imperial per estar profundament corrompuda, i en el seu exili a les muntanyes es van dedicar a l'estudi, rebent el nom de "literats". Van tenir una gran influència en l'art xinès en general i en el bonsai en particular.

Durant els segles XII i XIV trobem al Japó les primeres al·lusions al bonsai. És cèlebre un rotllo del monjo budista Honen, en el qual es troben pintats uns bonsais i que data del segle XII.

Troblem referències escrites a un llibre del 1310-1311, anomenat *Tsurezuregusa* ("pensaments al atzar durant el meu temps lliure"), escrit per Yoshida Kenkô, que fa menció a un noble de la cort de l'emperador, anomenat Hino Suketmoto, que cultivava arbres amb corbes en torreta.

A l'època Edo (1615-1867) s'interessen pels arbres amb color, treballats i cultivats amb safates. En aquella època els bonkei eren paisatges plantats en safata i els bonsais els arbres plantats en torreta.

Fins fa un centenar d'anys el bonsai al Japó era exclusiu de les classes riques i imperials. A partir de la primera gran exposició de bonsais a principis del 1900, on el gran públic i els grans mecenes de l'art van conèixer el bonsai el número de professionals va augmentar espectacularment.

Els japonesos avui en dia són els mestres indiscutibles d'aquest art. El bonsai japonès és més natural, detallista i presta més atenció a la presentació.

A Europa apareix el bonsai al segle XVIII, els viatgers que van descobrir l'orient van posar de moda aquest art oriental. Més que com una art decorativa va tenir un origen més pràctic, com era el de trans-

S'acostuma a pensar que l'art del bonsai es va originar al Japó; però no és correcte. El bonsai es va originar a la Xina. Els xinesos van ser els primers en cultivar arbres i arbustos en recipients de ceràmica per flors.

La primera menció a l'art del bonsai es remunta a l'època dels Tsin, segle III abans de JC. Els xinesos van ser un dels primers pobles en apreciar la bellesa natural que trobaven al seu voltant i que reflectien en els seus jardins. Els jardins xinesos destaquen pel seu estil natural i imaginativa informalitat.

No va ser fins el segle XII sota la dinastia del Song del Sud, que a base de treball i modificacions apareix el bonsai que avui en dia coneixem.

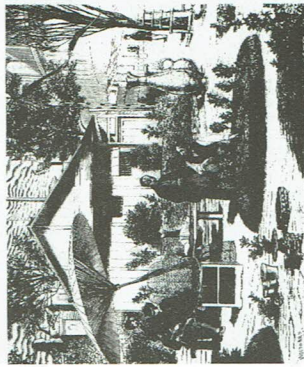
El bonsai va ser introduït al Japó per monjos budistes xinesos durant el segle IV i V dC, on es va assentar sobre el segle sisè o setè.

portar els arbres fruiters favorits a casa. Aquest arbres no vivien molt de temps per la falta de coneixements en el seu cultiu.

Va ser cap a finals de la Segona Guerra Mundial que el bonsai no va adquirir reconeixement popular. Els soldats tornaven a casa amb records meravellosos i en ocasions amb algun d'aquests petits arbres.

Poc a poc la gent va anar aprenent com cuidar-los, mantenir-los en bones condicions i fins i tot en crear-los des del principi.

Les primeres col·leccions de bonsai a Europa apareixen l'any 1878 a l'Exposició Universal de París i l'any 1889 s'escriu un tractat en el Butlletí de la Societat Botànica de França sobre les causes fisiològiques que causen l'empetiment dels arbres en els cultius japonesos.



Las primeras colecciones occidentales de bonsai fueron mantenidas en Europa en el año 1878, en la Exposición Universal de París, Francia.

Avui en dia l'art del bonsai es està per tot el món i inclús artistes del bonsai europeus són admirats al Japó.

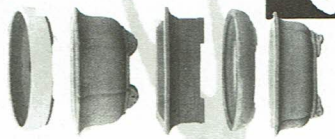
La paraula BONSAI significa arbre en safata, bon=safata i sai= arbre, però no tot arbre plantat en una torreta és un bonsai.

A la Xina també el trobem anomenat pun sai. Un bonsai és una rèplica artística d'una forma natural d'un arbre en miniatura. És la imitació d'un arbre natural que conté tots els elements estètics essencials de composició, equilibri, perspectiva, profunditat, textura, color, etc....

El bonsai és una obra d'art que mai està acabada, es viva i creix constantment.

*Òscar Torres Buenavista
President ATB*

Els teus millors Bonsai es mereixen una torreta artesana

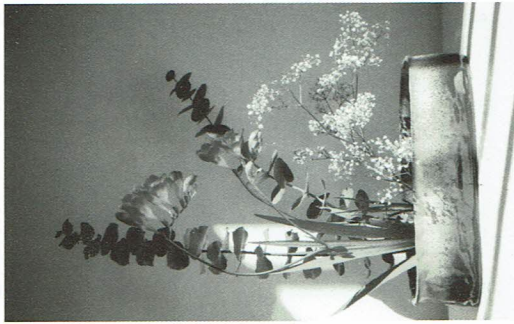


torretes i eines
d'importació

Cartes Vives
Final Calle Riera, s/n "Can Xarlet"
08420 Carmoelles BARCELONA
Tel. 93 840 00 39



Ikebana



La paraula Ikebana significa "flors vivents", tot i que el nom original incloïa el terme "KADO", que significa "el camí de les flors".

És un art floral japonès mil·lenari que té els seus orígens en la introducció del budisme de la Xina al Japó al segle VI. Els monjos portaven al temple ofrenes de flors, tiges i fulles de lotus, una planta santa, símbol de la puresa en el budisme.

La primera citació sobre arranjament floral data del s X en el llibre de poesia "Kohin Waka Shu": "...en un recipient col·loca una branca de prunera en flor...". Al s XI, molts esdeveniments es produïen a la Cort, es feien concursos especialment amb crisantsems i també altres varietats de flors. Aquests treballs florals eren un privilegi només dels monjos i posteriorment dels nobles i savis. Força més tard es va permetre a les dones poder practicar l'Ikebana.

CUANDO LA
naturaleza
ES
arte

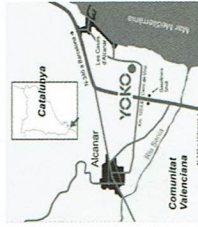
ENVIOS A ESPAÑA,
PORTUGAL Y SUR
DE FRANCIA

HORARIO:
9 a 13 h / 15 a 18 h.
Sábados de 10 a 13 h.
Domingos abiertos para grupos con cita previa

VISITE NUESTRA WEB:
WWW.YOKOBONSALES

Ap. Correos, 46
Parida Virol, s/n · 43530 ALCANAR (Tarragona)
Tel. 977 73 72 41 · Fax 977 73 74 67
info@yokobonsai.es

YOKO
BONSAI



En el s XIV, durant el mes de juliol, molts festivals es celebraven als santuaris i temples més importants. Més endavant durant el període "Kamakura" es va posar de moda construir dins d'una sala (zashiki) una mena de ninxo (Tokonoma) on es col·locava un arranjament floral, encens i una espelma.

En aquesta època el concurs de flors va arribar a formar part del concurs de poesia que ja existia temps enrere. Com una de les arts tradicionals del Japó, l'ikebana ha desenvolupat un llenguatge simbòlic, l'ús de flors i branques naturals i efímeres fa que la dimensió temporal es torni una part integral de la creació. La relació entre els diferents materials, l'estil dels arranjaments, la grandària, forma, textura, volum i color dels recipients i el lloc i ocasió per la seva presentació, són factors de vital importància.

L'atenció que es dona a les plantes i als recipients, a la col·locació de les branques i a la relació entre branques i recipient així com a l'espai que els envolta, distingeix aquest art de la simple utilització decorativa de les flors.

Hi ha una diferència fonamental entre la forma occidental i la japonesa d'arranjament de flors. Una persona occidental tendeix a omplir l'espai i una persona japonesa intenta crear l'espai. Mentre que una persona occidental es fixa en la quantitat i el color de les flors, una persona japonesa mira les línies, al temps que la flor pot servir per accentuar colors. Amb algunes branques simples i una sola flor, cadascú pot fer la seva pròpia creació.

La utilització tradicional de flors naturals, branques, fulles, aigua i d'altres objectes en alguns estils de l'ikebana, són per simbolitzar el Cel, l'Home i la Terra que a la vegada representen-



L'ikebana és una meditació, una interacció entre la persona, l'arranjament floral i l'espai on se situa l'obra, en una harmonia. Es tracta de recrear un microcosmos en aquell espai a través de l'arranjament floral, ajuda a desvetllar la creativitat que tots portem a dins. És un diàleg amb les flors mitjançant l'expressió dels sentiments.

A l'igual d'altres arts japoneses, és també una filosofia i un "cami"; es tracta d'un aprenentatge que dura tota una vida. Per acabar, us volem suggerir alguns pensaments en forma de "Haikus" que tenen relació amb l'ikebana.

Primavera en flor
estallido de color
momento fugaz.

inclo's la lluna, donen energia i alimenten la "Terra",
aquesta rep l'energia i la transmet als éssers vius,
"l'Home", plantes, flors, animals...
mantenint-se així l'Harmonia de l'Univers.

Primavera en flor
estallido de color
momento fugaz.
Senda de flors
solitud creativa
finestra oberta.
Fina Espallargas Bella
Vocal ATB

El Bloc Alt Penedès, B
43007 Sant Pere i Sant Pau
Tel. Fax 877 023 862

c/
Església, 20
43006 Torreforta
Tel. 977 554 657

www.bichosonline.com
bichosonline@bichosonline.com
pedidos@bichosonline.com

MAQUINES

MOBLES

PAPERERIA

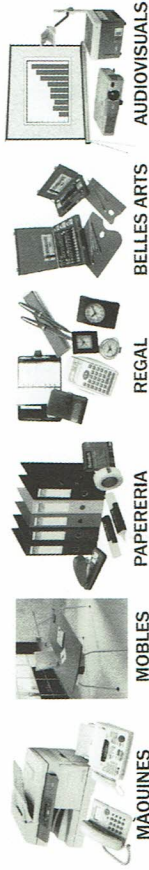
REGAL

BELLES ARTS

AUDIOVISUALS

alfor

Pare Palau, 6 - Tel. 977 212614 / Pol. Francoi P-17, N-2 - Tel. 977 541239
Tarragona - e-mail: alfor@setgrup.es - www.alfor.com



ESPECIALISTAS EN EXÓTICOS
SERVICIO DE PIENSO A DOMICILIO GRATUITO





Memòria d'activitats

Activitats de formació

Durant l'any 2007 s'ha continuat amb la tasca formativa als socis, mitjançant les següents actuacions:

- D'octubre a març s'han realitzat 2 cursos-tallers. Un per aficionats novells i un altre per aficionats una mica més experimentats. Aquests cursos es van dur a terme quinzenalment, comptant amb 6 alumnes per curs.



- Al setembre en Josep Maria Miquel ens va oferir una conferència sobre el pinçat per a aconseguir ramificació fina, tenint una gran acceptació.

Exposicions

- Els dies 17-18 de març vàrem participar a la XIII Trobada d'entitats de Bonsai de Catalunya a Cerdanyola del Vallès amb l'aportació de 4 exemplars.
- Del 27 d'abril al 5 maig es va realitzar al Pati de la Diputació la XIX EXPOSICIÓ de BONSAI. La mostra va ser variada com va essent habitual.
- El dissabte es va realitzar un taller per aficionats per part dels nostres socis, tenint una participació discreta.



*Des de 1952
al vostre servei*

Estanc NÚRIA

Tabac i articles de fumador
Selecta Cava de Cigars
IX2 - loteria Primitiva
Regals Informals
Reciirregues telefoniques

Av. Catalunya. 23 || TARRAGONA
Tel. 977 250 872 || Fax 977 212 891



FABRICACIÓN Y MONTAJE
DE INVERNADEROS
DE PEQUEÑO Y MEDIANO FORMATO
CON ESTRUCTURA DE ALUMINIO

ALUMINIOS FERNANDEZ

Ctra. València, Urb. Icomar - Local 8 · Tel. 977 542 311
43006 TARRAGONA

• A l'agost vàrem participar al Firagost, hi va haver una gran afluència de públic i una gran participació dels socis vallencs.

• Del 25 al 28 d'octubre vàrem celebrar la Mostra de Tardor 2007, aquesta vegada a les instal·lacions de

Marina Puerto Tarraco al moll d'Aragó. Una vegada més es va comptar amb la participació del mestre

Takeo Kawabe que va dirigir 4 tallers amb participació de gent d'arreu de l'estat i amb arbres de molta qualitat. En el marc d'aquesta mostra es va realitzar una demostració sobre arbres cedits per socis i una conferència sobre la forma d'exposar els bonsais i la tria de la torreta.



sacha

Tarragona

Unió, 4, 6, 14
Rambla Nova, 43

sabateries

Reus

Llovera, 15
Jesús, 29



Pasión por la naturaleza...



Visite la exposición más importante de Europa.

Le ofrecemos los auténticos bonsáis mediterráneos: olivo, higuera, granado, manzano, pyracantha.

...pasión por el bonsái



MISTRAL BONSAI

OCTUBRE a MAYO
De lunes a sábado:
de 9:00h. a 19:00h.
Domingos y festivos:
de 10:00h. a 14:00h.

Mistral Bonsai S.L.
Ctra. N. 340, Km. 1093 - 43894 CAMARLES (Tarragona) España
Tel: (34) 977 471 019 - Fax: (34) 977 471 024
www.mistralbonsai.com

JUNIO a SEPTIEMBRE
De lunes a sábado:
Mañanas de 9:00h. a 14:00h.
Tardes de 16:30 a 20:30h.
Domingos y festivos:
de 10:00h. a 14:00h.